

# 設備を診断して光熱費削減



# 省エネ診断



省エネ  
お助け隊

省エネの専門家が、工場・ビル・店舗等のエネルギーの使用状況を把握し、省エネ取組・再エネ導入等の提案を行います。

また、希望に応じて、省エネ診断の結果を基に、省エネ取組を一緒に進めていくためのサポートをします。

## 1 ウォークスルー診断

現地の設備をウォークスルーで診断。エネルギー使用状況を確認し、省エネにつながる提案を行います。



6,006円～51,051円

※診断を希望する設備の規模や設備種別数、年間のエネルギー使用量等に応じて変動

## 2 IT診断

※価格は税込です。

実測データから、設備/プロセスごとのエネルギー使用状況を見える化・分析。計測しないと分からないエネルギーの無駄を見つけ、改善提案を行います。

22,000円～110,000円程度

※支援内容に応じて設定、最大220,000円



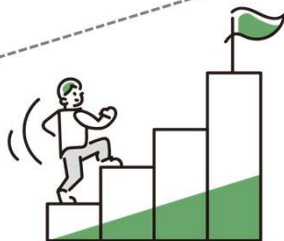
## 3 伴走支援

更新設備の最適仕様の調査、設備のチューニング、省エネ・再エネ取組の定着支援等、幅広いサポートをします。

※ウォークスルー診断の申込時に、伴走支援も併せて申込可能です。

11,000円～22,000円程度

※支援内容に応じて設定、最大51,051円



### ■ 省エネ診断・伴走支援の流れ

#### お申込み

特設WEBサイトからお申込み

#### 事前ヒアリング

事業者のニーズや設備等の情報を確認

※打合せを実施する場合もございます

#### 診断・伴走支援

現地で専門家による診断・伴走支援を実施

※複数回実施する場合もございます

#### 報告会

診断・伴走支援の報告をもって完了

### ■ 省エネ診断・伴走支援を受けた事業者の声

- エネルギー使用状況が数値で可視化され、課題の優先順位が明確になった。
- 初期投資なしの省エネ提案もあり、すぐに実行できた。
- 補助金活用の相談にも気軽に乘ってもらえた。
- 診断をきっかけに、コスト削減が実現、社内の省エネ意識の向上にもつながった。

# ■ ご負担額（税込）

まずは気軽に診断を受けてみたい方におすすめ！

## ウォークスルー診断

### ①設備単位プラン

※最大2設備まで  
組合せ可能です

ご負担額（税込）  
**6,006円/設備**

### ②工場・事業所全体プラン

## 設備単位プランの対象設備



空調設備



照明設備



ボイラ  
・給湯器



工業炉



受変電設備



冷凍冷蔵  
設備



コンプレッサ



生産設備



給排水  
・排水処理



デマンド

診断プラン	ご負担額（税込）	年間エネルギー使用量	延床面積	事業所の規模
300kl 診断プラン	16,016円	300kl以下	1,000㎡以下	—
1,500kl 診断プラン	22,022円	300kl超 ~1,500kl以下	1,000㎡超 ~2,000㎡以下	or  2棟以上又は 4階建て以上
3,000kl 診断プラン	28,028円	1,500kl超 ~3,000kl以下	2,000㎡超 ~5,000㎡以下	or  3棟以上又は 7階建て以上
カスタム 診断プラン	28,028円超 ~51,051円	3,000kl超	5,000㎡超	or  4棟以上又は 10階建て以上

※ 年間エネルギー使用量/延床面積/事業所の規模は、いずれか1つを満たしていれば当該プランをご利用いただけます。詳細は診断機関にお問い合わせください。

## IT診断

データを活用して、効果的な省エネ取組を実施したい方におすすめ！

ご負担額  
（税込）

22,000円~110,000円程度  
（最大220,000円）

## 伴走支援

省エネ診断後の継続的なフォローで、確実に成果を出したい方におすすめ！

ご負担額  
（税込）

11,000円~22,000円程度  
（最大51,051円）

※ 伴走支援は、省エネ診断を受診済の事業者が対象です。

## ■ 対象の事業者（以下のいずれかに該当する事業者は、省エネ診断を受診することができます。）

- 中小企業基本法に定める中小企業者
- 会社法上の会社に該当せず、前年度もしくは直近1年間のエネルギー使用量(原油換算値)が1,500kl未満の事業所※
- ※ 会社法上の会社に該当しない事業者：社会福祉法人、医療法人、学校法人、特定非営利活動法人(NPO法人)、協同組合等

## 省エネ診断・伴走支援の

詳しい情報・お申込みはこちら！

省エネ診断

検索



が目印！

<https://shoeneshindan.jp/>

<本事業のお問合せ先>

[窓口] 一般社団法人 環境共創イニシアチブ  
[ナビダイヤル] 0570-000-680 [IP電話専用] 042-303-0413  
[受付時間] 10:00~12:00、13:00~17:00（土日祝日を除く）

<診断機関のお問合せ先>

合同会社桑島技術士事務所  
Tel 080-5474-9585  
Mail:kgj\_cherry01@mbr.nifty.com

